

 **730 363 626**

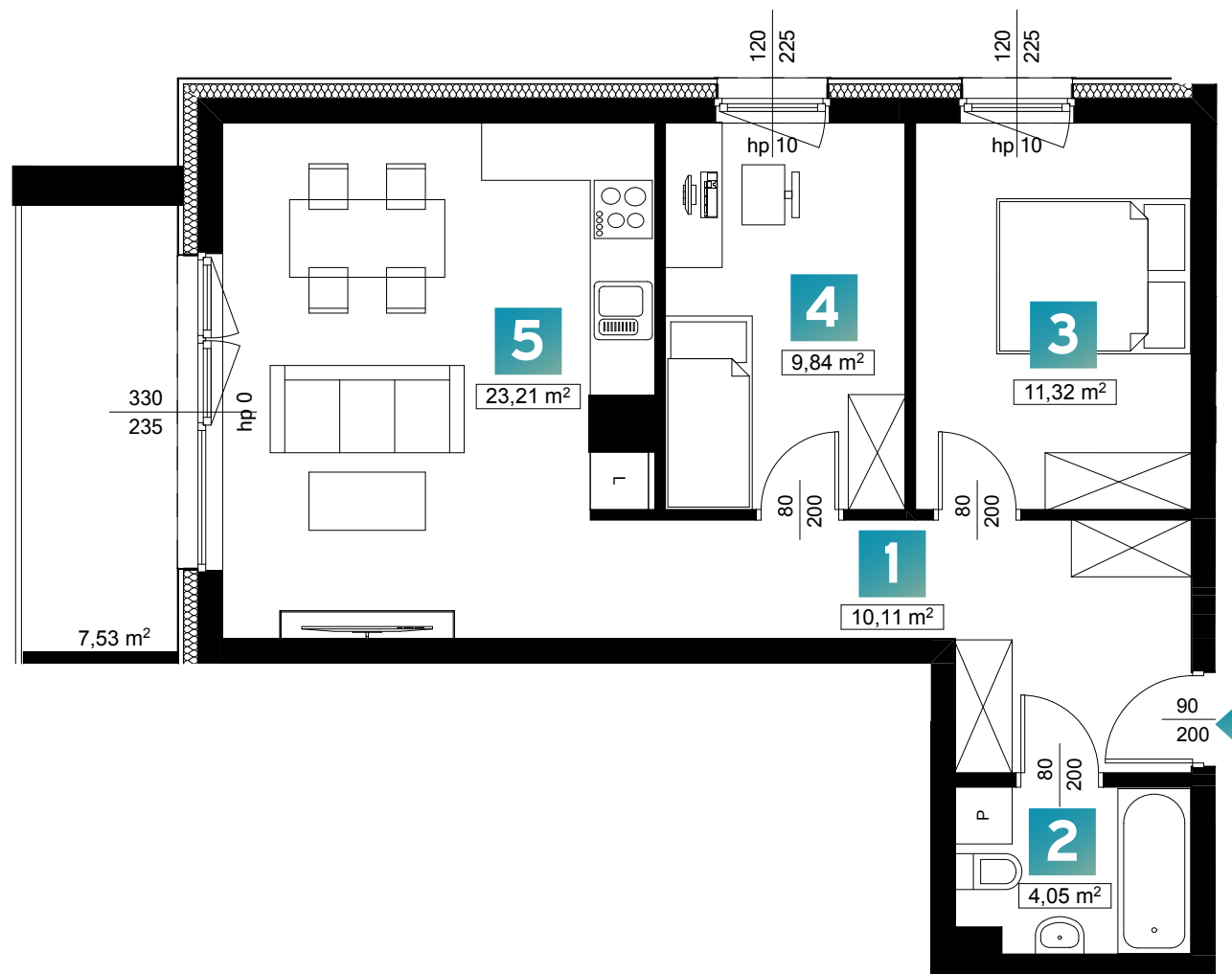
[www.melia-apartamenty.pl](http://www.melia-apartamenty.pl)



ul. Opatowska


<b>1</b>	Komunikacja	10,11 m <sup>2</sup>
<b>2</b>	Łazienka	4,08 m <sup>2</sup>
<b>3</b>	Sypialnia	11,32 m <sup>2</sup>
<b>4</b>	Pokój	9,84 m <sup>2</sup>
<b>5</b>	Salon z aneksem	23,21 m <sup>2</sup>

**Razem 58,53 m<sup>2</sup>**



Uwaga! Rzut i powierzchnia apartamentu w dalszym etapie projektowania może ulec zmianie w granicach +/- 2%. Na wszelkie zmiany należy uzyskać zgodę projektanta. Nie dopuszcza się zmian elewacji budynku. Nie dopuszcza się wkuwania podejść instalacyjnych w ściany międzylokalowe.

Biuro sprzedaży  
ul. Ujście 11  
93-490 Łódź

 42 207 71 35  
 +48 730 363 626

 [biuro@melia-apartamenty.pl](mailto:biuro@melia-apartamenty.pl)  
 [www.melia-apartamenty.pl](http://www.melia-apartamenty.pl)