

 **730 363 626**

www.melia-apartamenty.pl

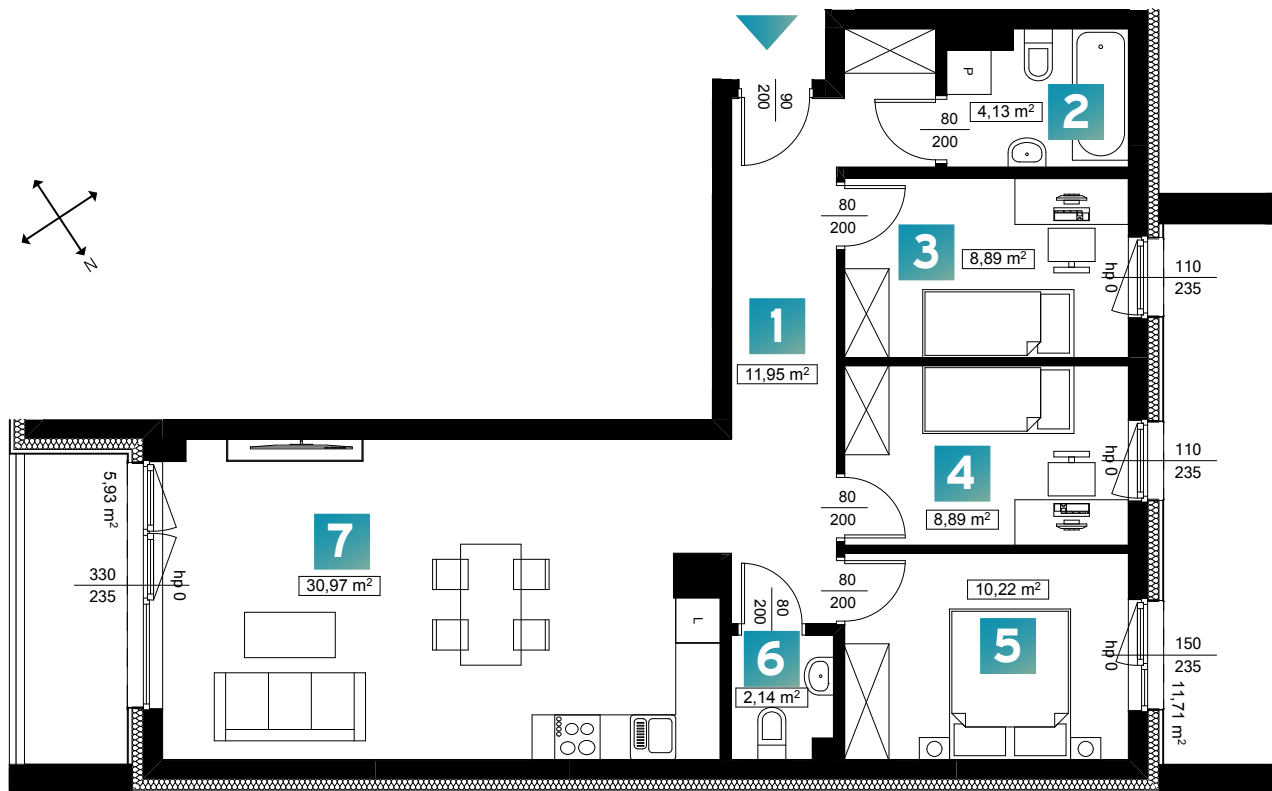


ul. Opałowa

1	Komunikacja	11,95 m ²
2	Łazienka	4,13 m ²
3	Pokój	8,89 m ²
4	Pokój	8,89 m ²
5	Sypialnia	10,22 m ²
6	WC	2,14 m ²
7	Salon z aneksem	30,97 m ²

Razem

77,19 m²



Uwaga! Rzut i powierzchnia apartamentu w dalszym etapie projektowania może ulec zmianie w granicach +/- 2%. Na wszelkie zmiany należy uzyskać zgodę projektanta. Nie dopuszcza się zmian elewacji budynku. Nie dopuszcza się wkuwania podejść instalacyjnych w ściany międzylokalowe.

Biuro sprzedaży
ul. Ujście 11
93-490 Łódź

 42 207 71 35
 +48 730 363 626

 biuro@melia-apartamenty.pl
 www.melia-apartamenty.pl