

 **730 363 626**

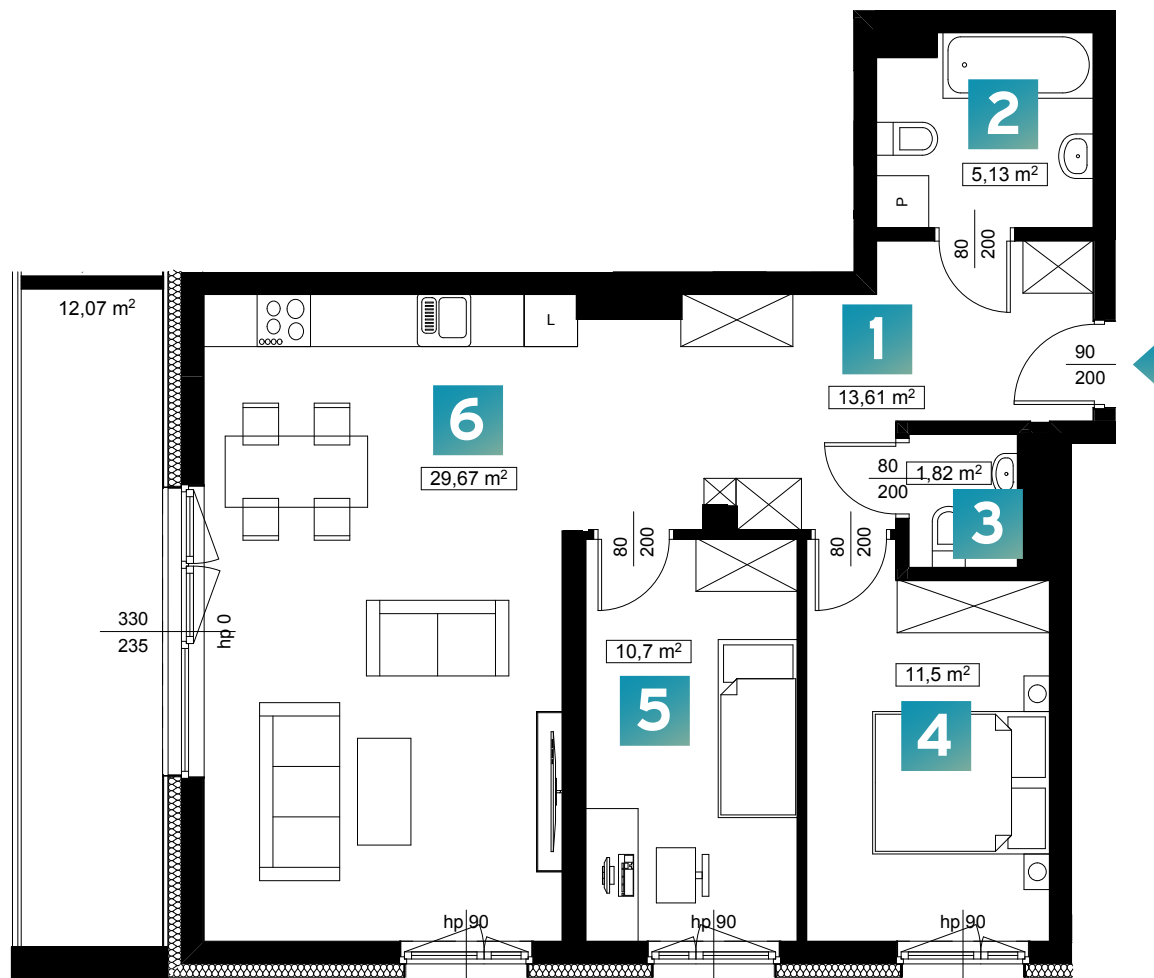
www.melia-apartamenty.pl



ul. Opatowa

| | | |
|----------|-----------------|----------------------|
| 1 | Komunikacja | 13,61 m ² |
| 2 | Łazienka | 5,13 m ² |
| 3 | WC | 1,82 m ² |
| 4 | Sypialnia | 11,50 m ² |
| 5 | Pokój | 10,70 m ² |
| 6 | Salon z aneksem | 29,67 m ² |

Razem 72,43 m²



Uwaga! Rzut i powierzchnia apartamentu w dalszym etapie projektowania może ulec zmianie w granicach +/- 2%. Na wszelkie zmiany należy uzyskać zgodę projektanta. Nie dopuszcza się zmian elewacji budynku. Nie dopuszcza się wkuwania podejść instalacyjnych w ściany międzylokalowe.

Biuro sprzedaży
ul. Ujście 11
93-490 Łódź

 42 207 71 35
 +48 730 363 626

 biuro@melia-apartamenty.pl
 www.melia-apartamenty.pl